

REZIDENCE VIVIENA II

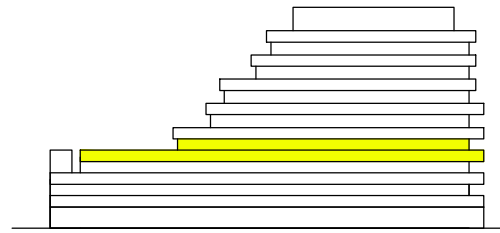
ČÍSLO BYTU 4.08

3 + KK

68,8 m² *

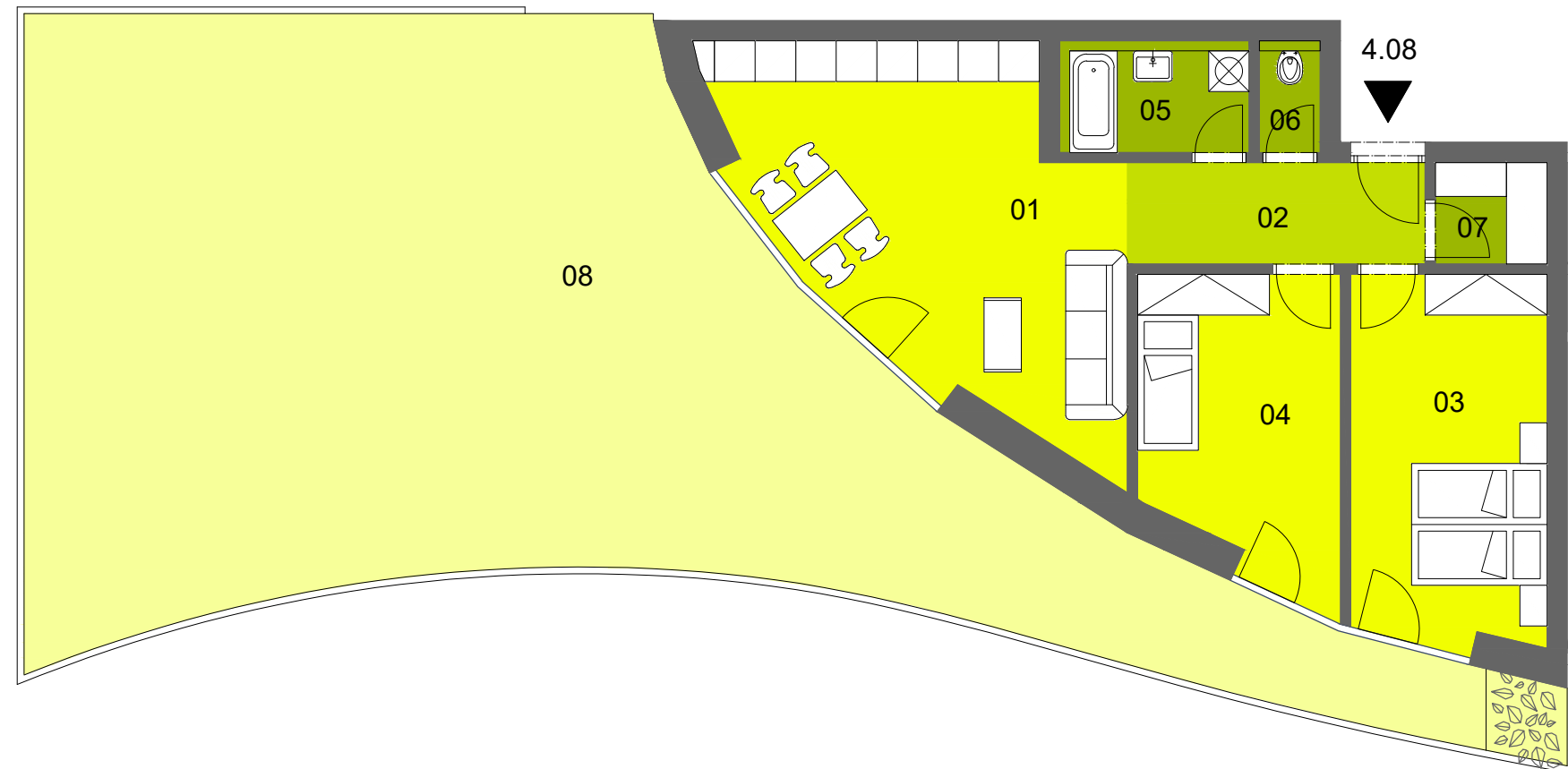
S

0 1m 2m



PODLAŽÍ 4.NP
DISPOZICE 3 + KK
PODLAHOVÁ PLOCHA BYTU 68,8 m² *

01	OBÝVACÍ POKOJ + KK	26,4 m ²
02	CHODBA	6,6 m ²
03	POKOJ	15,7 m ²
04	POKOJ	12,8 m ²
05	KOUPELNA	4,6 m ²
06	WC	1,5 m ²
07	ŠATNA	2,5 m ²
PLOCHA BYTU		70,1 m² **
08	TERASA	116,3 m ²
PLOCHA BYTU + TERASA		186,4 m² **



i

* Plocha vypočtená dle metodiky zák. č. 366/2013 Sb. §3

** Čistá užitná plocha místností - údaj není závazný.

Vybavení je pouze informativní a není součástí bytu. Změny dispozičního řešení bytu budou individuálně naceněné v rámci procesu klientských změn.

investor: Liking Invest, s.r.o.

architekt: ateliér SMEDEK s.r.o



Vybavení je pouze informativní a není součástí bytu. Změny dispozičního řešení bytu budou individuálně naceněné v rámci procesu klientských změn.