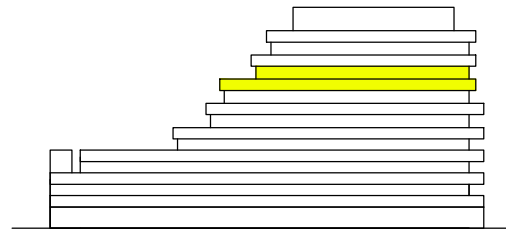
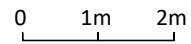


REZIDENCE VIVIENA II

ČÍSLO BYTU 7.02

3 + KK 75,4 m² *



PODLAŽÍ 7.NP
DISPOZICE 3 + KK
PODLAHOVÁ PLOCHA BYTU 75,4 m² *

01	OBÝVACÍ POKOJ + KK	31,3 m ²
02	PŘEDSÍŇ	8,9 m ²
03	POKOJ	13,6 m ²
04	POKOJ	12,9 m ²
05	KOUPELNA	3,8 m ²
06	WC	1,3 m ²
PLOCHA BYTU	71,8 m² **	
07	TERASA	46,0 m ²
PLOCHA BYTU + TERASA	117,8 m² **	



i * Plocha vypočtená dle metodiky zák. č. 366/2013 Sb. §3

** Čistá užitná plocha místností - údaj není závazný.

Vybavení je pouze informativní a není součástí bytu. Změny dispozičního řešení bytu budou individuálně naceněné v rámci procesu klientských změn.

investor: Liking Invest, s.r.o.

architekt: ateliér SMEDEK s.r.o.



Vybavení je pouze informativní a není součástí bytu. Změny dispozičního řešení bytu budou individuálně naceněné v rámci procesu klientských změn.