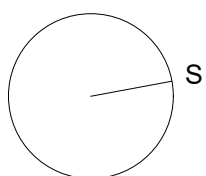


# REZIDENCE VIVIENA III

ČÍSLO JEDNOTKY 5.03

JEDNOTKA

49,3m<sup>2</sup>

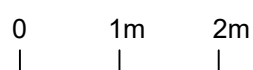
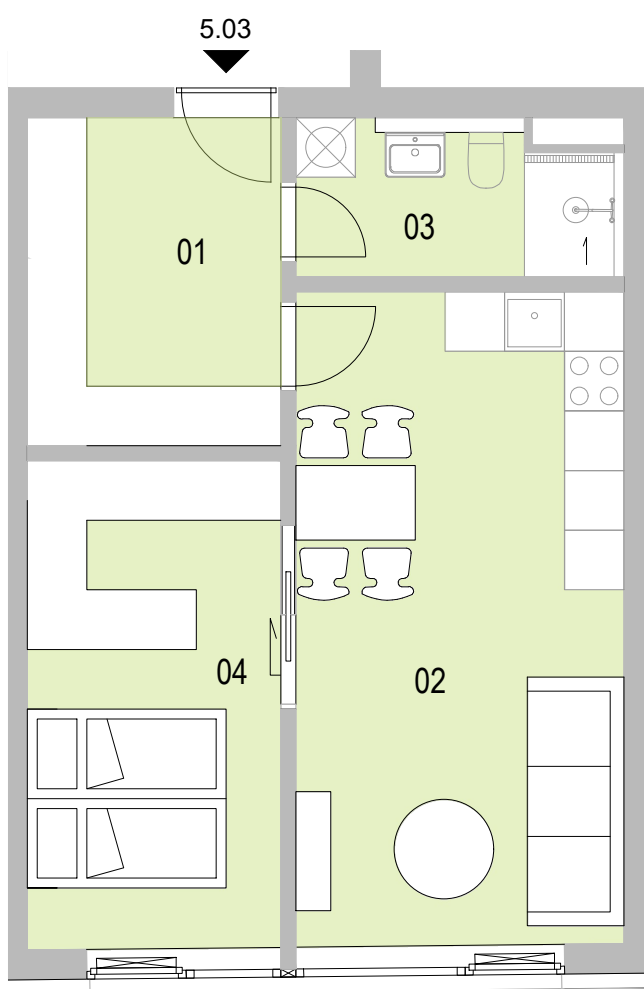
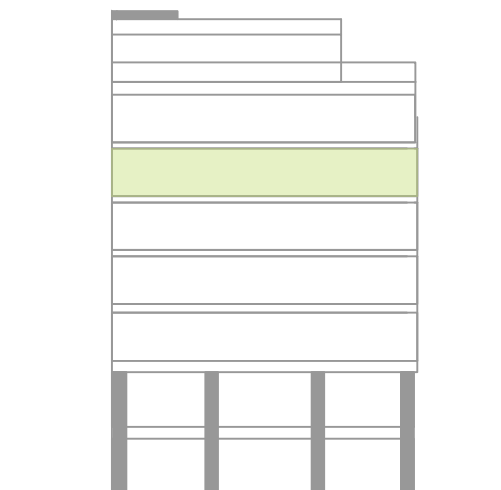
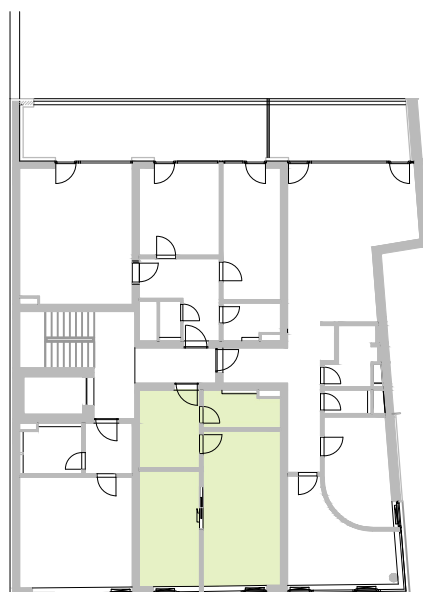


PODLAŽÍ 5.NP

**PODLAHOVÁ PLOCHA JEDNOTKY 49,3 m<sup>2</sup> \***

01	CHODBA	8,6 m <sup>2</sup>
02	OBÝVACÍ POKOJ+KK	21,4 m <sup>2</sup>
03	KOUPELNA	5,1 m <sup>2</sup>
04	POKOJ	12,5 m <sup>2</sup>

**PLOCHA JEDNOTKY 47,6 m<sup>2</sup> \*\***



\*Plocha vypočtená dle metodiky zák. č. 366 / 2013 Sb. 3

\*\*Čistá užitná plocha místnosti - údaj není závazný. Vybavení je pouze informativní a není součástí bytu. Změny dispozičního řešení bytu budou individuálně naceněné v rámci procesu klientských změn.

investor: VID Vier, a.s.

architekt: ateliér SMEDEK s.r.o.