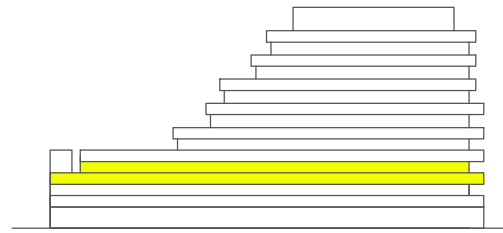


# REZIDENCE VIVIENA II

ČÍSLO BYTU 3.04

3 + KK 69,8 m<sup>2</sup> \*

0 1m 2m



PODLAŽÍ 3.NP  
DISPOZICE 3 + KK  
PODLAHOVÁ PLOCHA BYTU 69,8 m<sup>2</sup> \*



01	OBÝVACÍ POKOJ + KK	29,5 m <sup>2</sup>
02	PŘEDSÍŇ	5,9 m <sup>2</sup>
03	CHODBA	3,5 m <sup>2</sup>
04	POKOJ	9,2 m <sup>2</sup>
05	POKOJ	14,2 m <sup>2</sup>
06	KOUPELNA	3,2 m <sup>2</sup>
07	WC	1,5 m <sup>2</sup>
<b>PLOCHA BYTU</b>		<b>67,0 m<sup>2</sup> **</b>
08	TERASA	5,6 m <sup>2</sup>
09	TERASA	6,2 m <sup>2</sup>
<b>PLOCHA BYTU + TERASA</b>		<b>78,8 m<sup>2</sup> **</b>

**i** \* Plocha vypočtená dle metodiky zák. č. 366/2013 Sb. §3

\*\* Čistá užitná plocha místností - údaj není závazný.

Vybavení je pouze informativní a není součástí bytu. Změny dispozičního řešení bytu budou individuálně naceněné v rámci procesu klientských změn.

investor: Liking Invest, s.r.o.

architekt: ateliér SMEDEK s.r.o.



Vybavení je pouze informativní a není součástí bytu. Změny dispozičního řešení bytu budou individuálně naceněné v rámci procesu klientských změn.