

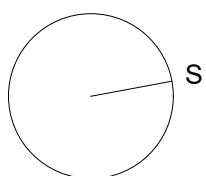
# REZIDENCE VIVIENA III

ČÍSLO STUDIA

2.03

STUDIO

49,3m<sup>2</sup>



PODLAŽÍ

2.NP

**PODLAHOVÁ PLOCHA BYTU**

**49,3 m<sup>2</sup>**

01 CHODBA

8,6 m<sup>2</sup>

02 NEBYTOVÝ PROSTOR

21,4 m<sup>2</sup>

03 KOUPELNA

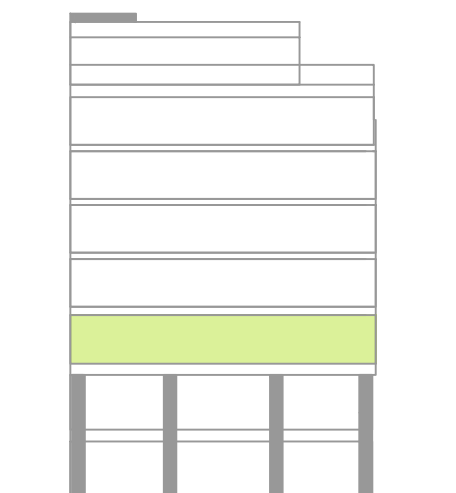
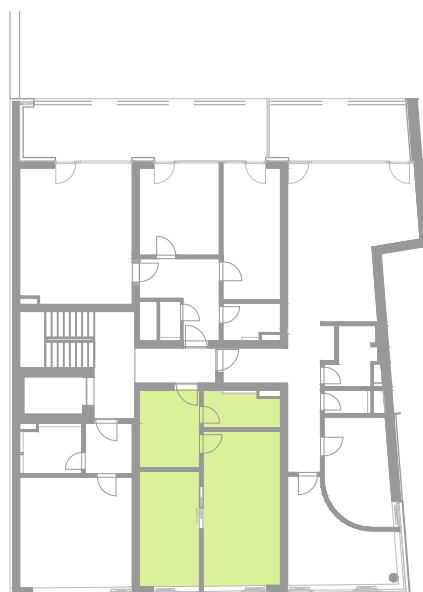
5,1 m<sup>2</sup>

04 NEBYTOVÝ PROSTOR

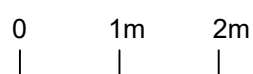
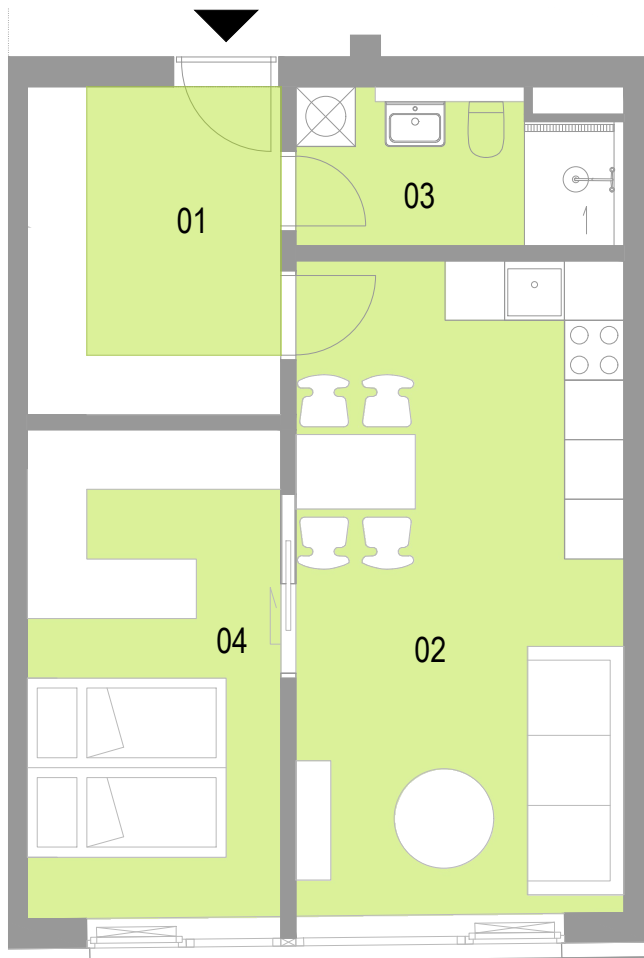
12,5 m<sup>2</sup>

**PLOCHA BYTU**

**47,6 m<sup>2</sup>**



2.03



\*Plocha vypočtená dle metodiky  
zák. č. 366 / 2013 Sb. 3

\*\*Čistá užitná plocha místnosti  
-údaj není závazný.  
Vybavení je pouze informativní a není  
součástí bytu. Změny dispozičního řešení  
bytu budou individuálně naceněné v rámci  
procesu klientských změn.

investor: VID Vier, a.s.

architekt: ateliér SMEDEK s.r.o.