

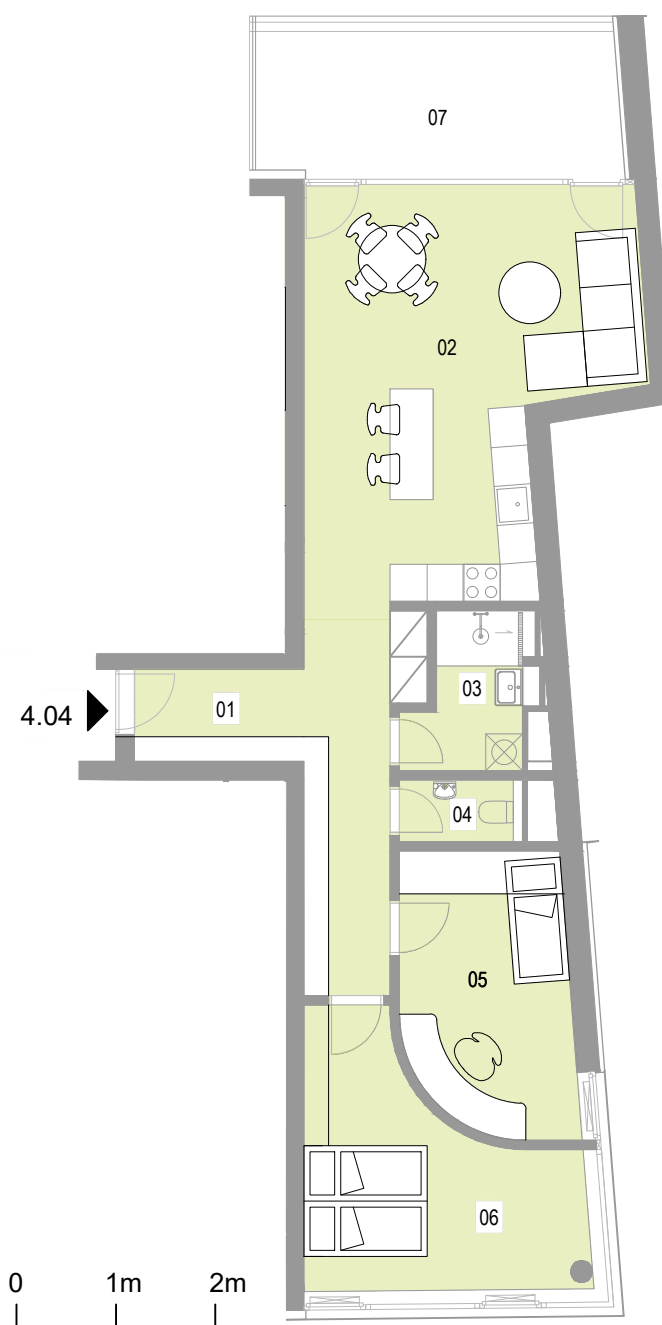
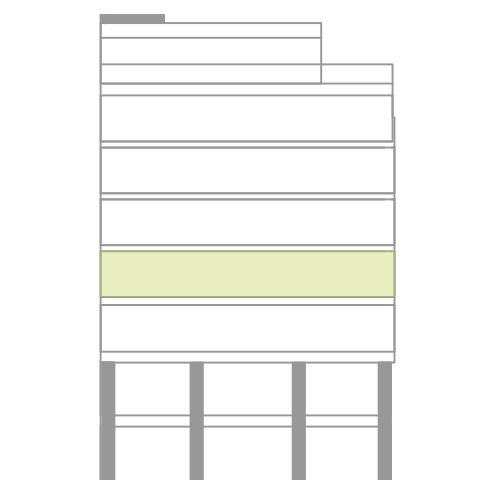
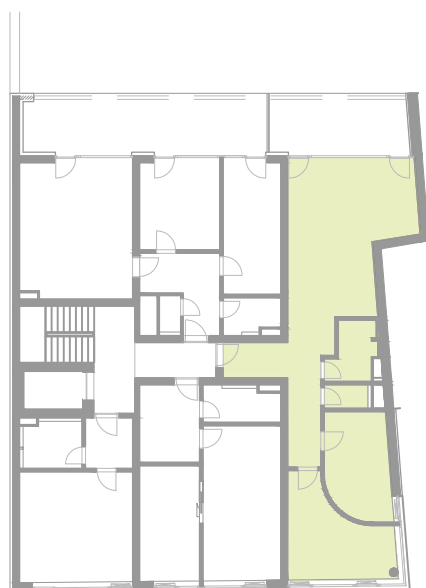
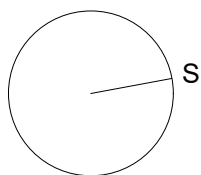
# REZIDENCE VIVIENA III

ČÍSLO BYTU

4.04

3 + KK

80,6 m<sup>2</sup> \*



<b>PODLAŽÍ</b>	<b>4.NP</b>
<b>PODLAHOVÁ PLOCHA BYTU</b>	<b>80,6 m<sup>2</sup> *</b>
01 CHODBA	13,6m <sup>2</sup>
02 OBÝVACÍ POKOJ + KK	31,6 m <sup>2</sup>
03 KOUPELNA	4,5 m <sup>2</sup>
04 WC	2,0 m <sup>2</sup>
05 POKOJ	12,1 m <sup>2</sup>
06 POKOJ	14,7m <sup>2</sup>
<b>PLOCHA BYTU</b>	<b>78,5 m<sup>2</sup> **</b>
07 TERASA	14,0 m <sup>2</sup>
<b>PLOCHA BYTU+TERASA</b>	<b>92,5 m<sup>2</sup> **</b>

\*Plocha vypočtená dle metodiky zák. č. 366 / 2013 Sb. 3

\*\*Čistá užitná plocha místnosti - údaj není závazný. Vybavení je pouze informativní a není součástí bytu. Změny dispozičního řešení bytu budou individuálně naceněné v rámci procesu klientských změn.

investor: VID Vier, a.s.

architekt: ateliér SMEDEK s.r.o.