

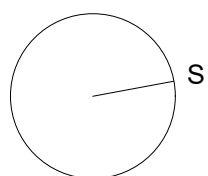
# REZIDENCE VIVIENA III

ČÍSLO BYTU

4.01

3 + KK

70,6m<sup>2</sup> \*



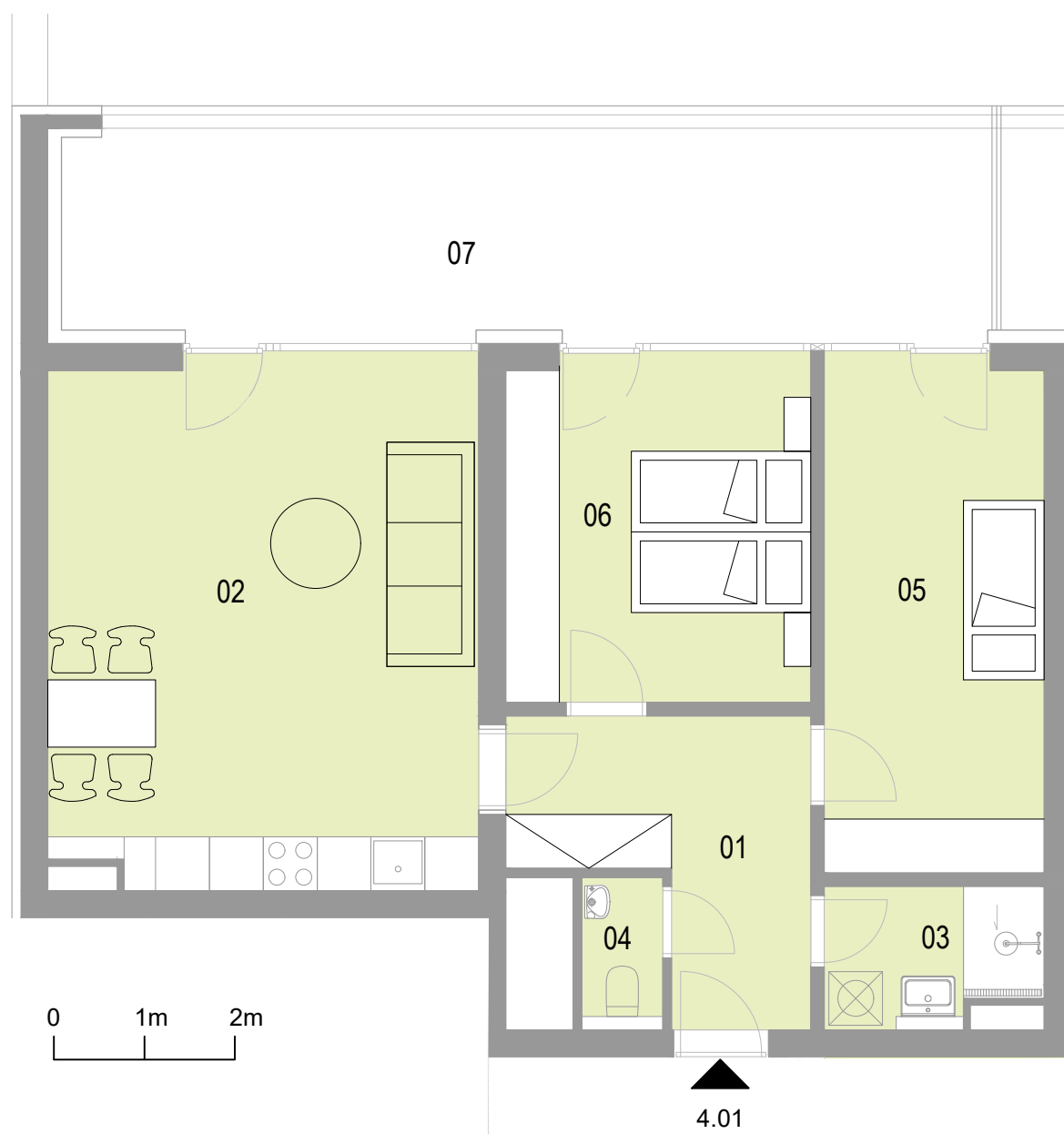
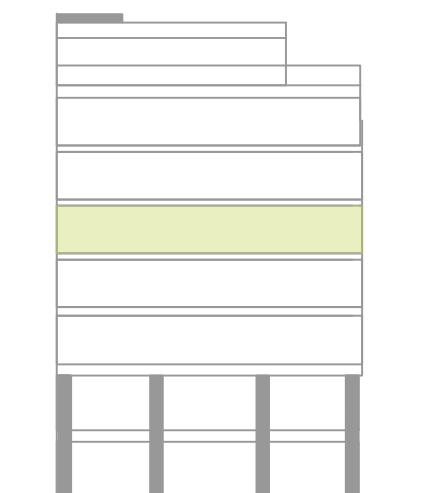
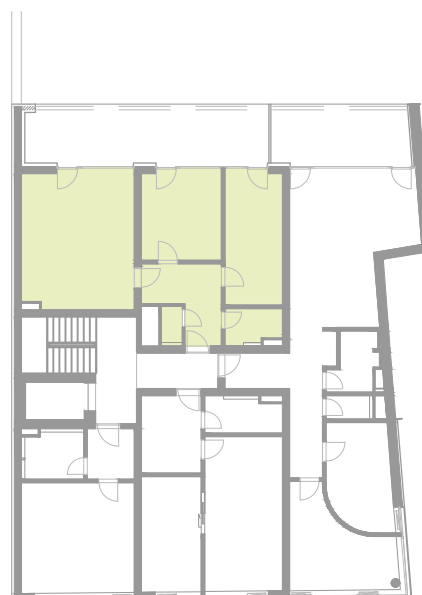
PODLAŽÍ

4.NP

**PODLAHOVÁ PLOCHA BYTU**

**70,6 m<sup>2</sup> \***

01	CHODBA	8,9 m <sup>2</sup>
02	OBÝVACÍ POKOJ + KK	28,1 m <sup>2</sup>
03	KOUPELNA	3,7 m <sup>2</sup>
04	WC	1,5 m <sup>2</sup>
05	POKOJ	13,9 m <sup>2</sup>
06	POKOJ	13,1 m <sup>2</sup>
<b>PLOCHA BYTU</b>		<b>69,2 m<sup>2</sup> **</b>
07	TERASA	24,4 m <sup>2</sup>
<b>PLOCHA BYTU+TERASA</b>		<b>93,6 m<sup>2</sup> **</b>



\*Plocha vypočtená dle metodiky zák. č. 366 / 2013 Sb. 3

\*\*Čistá užitná plocha místnosti - údaj není závazný.  
Vybavení je pouze informativní a není součástí bytu. Změny dispozičního řešení bytu budou individuálně naceněné v rámci procesu klientských změn.

investor: VID Vier, a.s.

architekt: ateliér SMEDEK s.r.o.